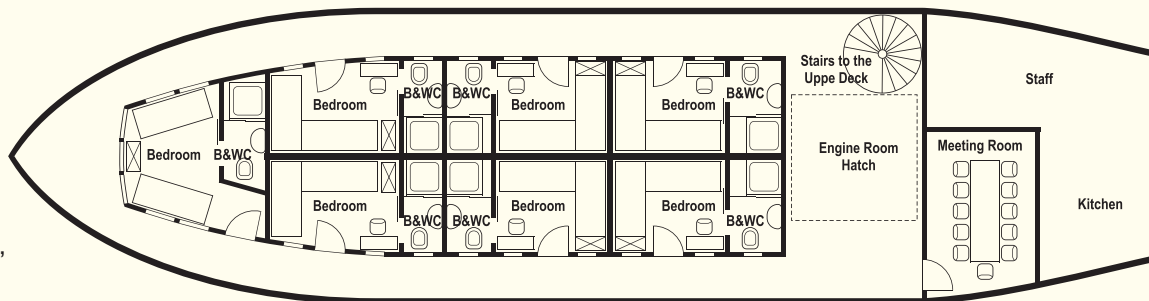


AMARA I

Gebaut: von 2002 bis 2003
Bauart: Teakholz
Länge: 30 Meter/100 Fuss
Breite: 7 Meter/23 Fuss
Tiefgang: 0,85 Meter/2,5 Fuss
Antrieb: 2x 180 hps Hyono Motoren
Strom: Generator, Dynamos, Batterien
Kabinen: 7 Kabinen, ausgestattet mit WC, Dusche (warm/kalt), Mosquitonetzen, großen Fenstern, Ventilator, eingebautes Klimagerät
Wasserversorgung: Frischwassertank 2500 Liter, Wasseraufbereitungsanlage
Entsorgung: ökologische Müllentsorgung, sowie Auffangtanks
Sicherheit: Rauchmelder, Notbeleuchtung, Feuerlöscher, Beiboot, Rettungswesten
Navigation: GPS, Suchscheinwerfer, Nebelhorn
Service: Wäscherei, Küche, Bar, Kühlvorrichtungen
Crew: Team von 10 Personen



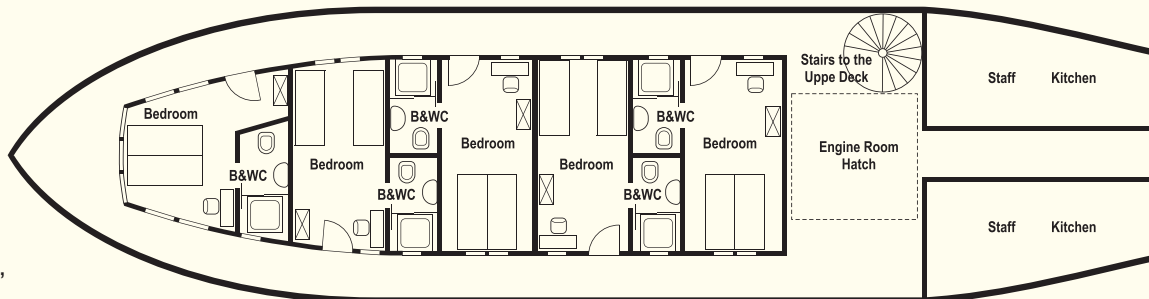
Die 2003 erbaute Amara I verfügt auf ihrer 30 m Länge und 7 m Breite über 7 Kabinen. Dabei bietet Ihnen jede Kabine auf 11 qm Privatsphäre. Maximal ist sie für 14 Passagiere ausgelegt.

Built in 2003, the Amara I is 30 meters long and 7 meters wide. There are 7 cabins each measuring 11 sq. meters and affording generous private space. A maximum of 14 passengers are allowed.

Built: from 2002 to 2003
Construction: teakwood
Length: 30 meters/100 feet
Width: 7 meters/23 feet
Draught: 0,85 meters/2,5 feet
Power: 2x 180 hps Hyono motors
Electricity: generator, dynamos, batteries
Cabins: 7 cabins, fitted-out with WC, shower (hot/cold), mosquito netting, panoramic windows, ventilator, air conditioning unit.
Water supply: fresh water tank of 2500 litres, water treatment plant
Disposal of waste: ecological waste removal and containers,
Security: smoke detector, emergency lighting, fire extinguisher, dinghy, life jackets
Navigation: GPS, search lights, fog horns
Service: laundry, kitchen, bar, refrigerators
Crew: team of 10

AMARA II

Gebaut: von 2007 bis 2009
Bauart: Teakholz
Länge: 35 Meter/115 Fuss
Breite: 8 Meter/26 Fuss
Tiefgang: 0,9 Meter/3 Fuss
Antrieb: 2x 220 hps Hyono Motoren
Strom: Generator, Dynamos, Batterien
Kabinen: 5 Kabinen, ausgestattet mit WC, Dusche (warm/kalt), Mosquitonetzen, großen Fenstern, Ventilator, eingebautes Klimagerät
Wasserversorgung: Frischwassertank 3000 Liter, Wasseraufbereitungsanlage
Entsorgung: ökologische Müllentsorgung, sowie Auffangtanks
Sicherheit: Rauchmelder, Notbeleuchtung, Feuerlöscher, Beiboot, Rettungswesten
Navigation: GPS, Suchscheinwerfer, Nebelhorn
Service: Wäscherei, Küche, Bar, Kühlvorrichtungen
Crew: Team von 12 Personen



Die 2009 erbaute Amara II verfügt auf 35 m Länge und 8 m Breite über 5 Kabinen. Sie bietet Ihnen mit 22 qm großen Kabinen besonders großzügigen Privatraum. Maximal können 10 Passagieren befördert werden.

Built in 2009, Amara II is 35 meters long and 8 meters wide. There are 5 cabins each measuring 22 sq. meters, affording the utmost private space. A maximum of 10 passengers are allowed.

Built: from 2007 to 2009
Construction: teakwood
Length: 35 meters/115 feet
Width: 8 meters/26 feet
Draught: 0,9 meters/3 feet
Power: 2x 220 hps Hyono motors
Electricity: generator, dynamos, batteries
Cabins: 5 cabins, fitted-out with WC, shower (hot/cold), mosquito netting, panoramic windows, ventilator, air-conditioning unit
Water supply: fresh water tank of 3000 litres, water treatment plant
Disposal of waste: ecological waste removal and containers,
Security: smoke detector, emergency lighting, fire extinguisher, dinghy, life jackets
Navigation: GPS, search lights, fog horns
Service: laundry, kitchen, bar, refrigerators
Crew: team of 12